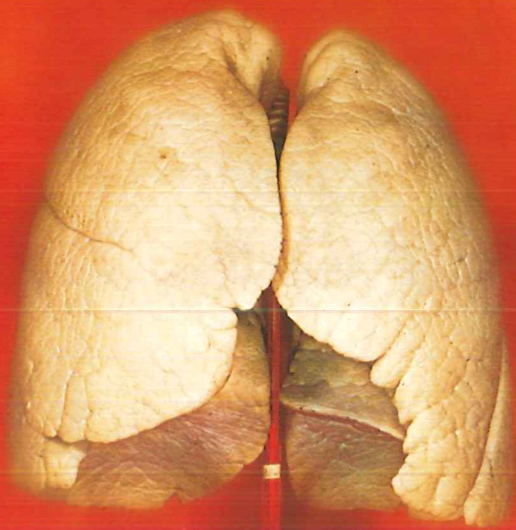


Tytoń wypalany w dowolnej formie jest przyczyną do 90%  
wszystkich **nowotworów płuc** oraz istotnym czynnikiem ryzyka  
sprzyjającym **udarom i śmiertelnym atakom serca**.  
Palacze **umierają średnio o 15 lat wcześniej** niż niepalący.\*

# Palenie zabija!



\* Światowa Epidemia Palenia Tytoniu - Raport WHO, 2008.

Źródło zdjęcia: Komisja Europejska - Biblioteka mieszanych ostrzeżeń zawierających kolorowe fotografie i teksty.

Prawdopodobieństwo wystąpienia raka płuca u palących mężczyzn jest 23 razy większe niż u niepalących, a u palących kobiet 13 razy większe. **Ryzyko wystąpienia raka płuca zmniejsza się o połowę po 10 latach od całkowitego zaprzestania palenia.**

# Palenie zabija!

Palenie tytoniu jest głównym czynnikiem ryzyka rozwoju przewlekłej obturacyjnej choroby płuc (POChP). Czynność płuc zaczyna się poprawiać **już po upływie 2 tygodni do 3 miesięcy od momentu całkowitego zaprzestania palenia.\***



Ulotkę wydano ze środków Światowej Fundacji ds. Walki z Chorobami Płuc (World Lung Foundation) z pomocą finansową Fundacji Bloomburga (Bloomberg Philanthropies) w ramach projektu "Odświeżamy nasze miasta. TOB3CIT (Tobacco Free Cities)".

\* Konsensus dot. rozpoznawania i leczenia zespołu uzależnienia od tytoniu, 2006.